



SIPAMI

002SP - 012SP

AUTOMATIC UNIVERSAL PRESSING UNIT

UNIDAD UNIVERSAL AUTOMÁTICA DE PLANCHAR

UNITE AUTOMATIQUE UNIVERSELLE DE REPASSAGE

UNIDADE AUTOMÁTICA DE VINCAGEM

UNITÀ STIRO UNIVERSALE AUTOMATICA

002SP - 012SP



- > Patented technology for pocket folding operation
- > Flap and pocket pressing unit at the same time!
- > Twin independent creasing stations working in different ways for double mix production! Each side complete independent
- > Special developed for mix production as cargo, casual trouser and chinos bottoms garment producers!
- > No steam - only electric power supply
- > Patented quick pocket jig set device
- > No need screwdriver or allen key!
No missing screw - no waste time for change of jig every bundle!
- > Upper corner folding device
- > All around close cover cabinet in order to guarantee a safe ergonomic working place and low maintenance.
- > Complete made in italy
- > No skill worker required
- > Easy maintenance and set up



TECHNICAL SPECIFICATION

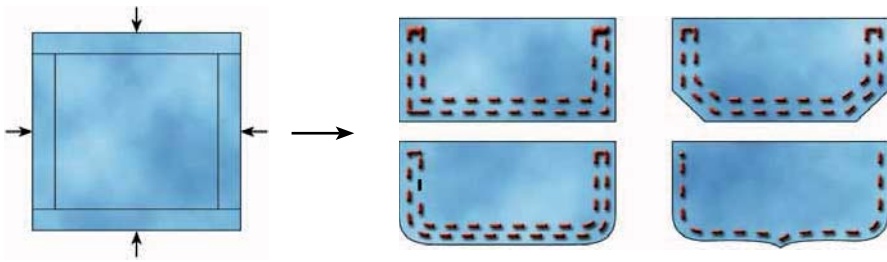
- Production/hour with only one operator working with both stations: 200 Flaps/Hour - 200 Pockets/Hour
- Working area:
Max and min size of the pocket for the model unit 012SP: width from 60 to 250mm (with upper corner device); height: from 75 to 250mm.
Max and min size of the flap for the model unit 002SP - 012SP: width from 40 to 190mm, height: from 80 to 265mm
- Weight: 300 kg
- Machinery size: 145 x 90 x 150 cm
- Power tension supply: 220 volt monophase, 50 Hz
- Energy Consumption: 1 kw / hr
- Air pressure: clean and dry air at 5,5 bar is required for the normal use



CARACTERÍSTICAS TÉCNICAS

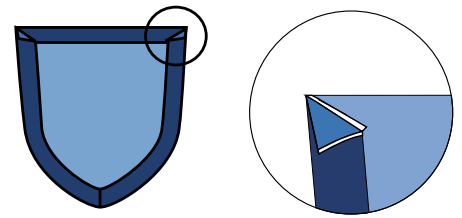
- Características técnicas: La Producción/hora con sólo un operario que trabaja con ambas estaciones: 200 Solapas/Hora 200 Bolsillos/Hora.
- Area: Max y Min de tamaño del bolsillo para la unidad 012SP. Ancho de 60 a 250 Mm (con dispositivo superior de rincón); Altura: de 75 a 250 mm. Max y Min de tamaño de la solapa para la unidad modelo 002SP - 012SP: Ancho de 40 a 190 mm, Altura: de 80 a 265 mm
- Peso: 300 Kg
- Tamaño de Maquinaria: 145 x 90 x 150 cm
- Alimentación: 220 V monophase, 50 Hz
- Consumo de Energía: 1 kw/h
- Presión atmosférica: limpia y seca aire en 5.5 bar es requerido para el uso normal

Flap creasing process - 002 SP - 012 SP



The fabric is folded all around

Pocket creasing process - 012 SP



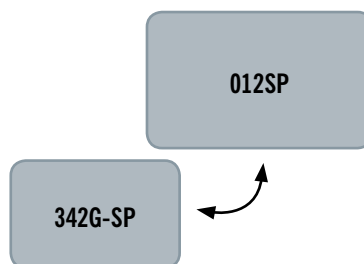
Upper corner folding device - unit model 012SP



012 Pocket creaser Jig - ref. code T001



342G-SP Pocket setter Jig



FICHES TECHNIQUES

- Production par heure: 200 rabats (flaps) et 200 poches/heure (avec un operateur travaillant en tandem sur les deux tetes)
- Superficie de travaille:
La dimension Maximal et Minimal de poche a conformer sur le model 012SP: largeur de 60 a 250mm (avec le repliage les bords superieur); Hauteur: 75 a 250mm.
La dimension Maximal et Minimal de poche a conformer sur le model 002SP et 012SP: largeur de 40 a 190mm et Hauteur: de 80 a 265mm
- Poids: (Kg):300 Kgs
- Dimension de la machine (Largeur x Longueur x hauteur en cm): 145 x 90 x 150 cm cm
- Alimentation Electrique: 220 volts monophasé, 50 Hz
- Consommation Electrique: 1 Kw/ hr
- Il faut de l'air sec avec un minimum pression de 5,5 bar

ESPECIFICAÇÕES TÉCNICAS

- Produção/hora com um só operador trabalhando em ambas as estações: 200 lapelas/h, 200 bolsos/h
- Área de trabalho:
Área máx. e mín. de bolso para a unidade 012SP: Largura de 60 a 250 mm (com vincagem dos cantos), Altura de 75 a 250 mm
Dimensões máx. e mín. da lapela para máq. 002SP – 012SP: largura de 40 a 190 mm, Altura de 80 a 265 mm
- Peso: 300 Kg
- Dimensões: 145 x 90 x 150 cm cm
- Alimentação elétrica: 220 V mono fásica, 50 Hz
- Consumo de energia: 1 Kw/h
- Pressão do ar: ar seco a 5,5 bar

SPECIFICHE TECNICHE

- Produzione oraria con un solo operatore per entrambe le stazioni di lavoro: 200 pattine/ora - 200 tasche/ora
- Area di lavoro:
Massima e minima misura della tasca per unità 012SP: larghezza: da 60 a 250mm (con dispositivo piega angoli), altezza: da 75 a 250mm.
Massima e minima misura della pattina per unità 002SP - 012SP: larghezza: da 40 a 190mm, altezza: da 80 a 265mm
- Peso: 300 kg
- Dimensioni Unità: 145 x 90 x 150 cm cm
- Tensione di alimentazione: 220 volt monofase, 50 Hz
- Consumo energia: 1 kw / ora
- Pressione di alimentazione: 5,5 bar



002SP: Automatic FLAP pressing unit, twin creasing stations. Customer can crease two different sizes of a patch-flap or other kind of garment panel at the same time.

012SP: Automatic Pressing unit, Twin creasing stations, FLEX version twin in one: One side working as pocket creaser-pressing unit and second side working as flap pressing unit. The unit 012SP is equipped with our patented system for pocket folding operation. Our technology allows to achieve a top quality pressing level with all kind of pocket shape, round or square types as well. The unit is equipped with a patented quick pocket jig device in order to speed up the change pocket size & style operation.

Since long time, the pocket pressing units are been sold in the market under different brands. With the new strategy to promote, sales and service the units of our productions with our company brand, in technical and commercial cooperation with BROTHER INDUSTRIES LTD Japan, here we are to introduce our product. Our pressing units are high efficient product, reliable, easy handling and use by unskilled workers, with low running cost.

The units have been developed and improved in the past 20 years in order to guarantee

the top quality pressing level, absolutely required if we wish to "marry" with an automatic sewing machine, next step in the production process. The heart of our automatic units is the patented pocket folding system. The operator can control the time and temperature of each single station by PLC, same common hardware for all our units. All our units need only electric power supply, no steam or water is required. All kind of shapes for pocket & flap jig sets can be made by customer or dealer in own workshop after a training by our staff.



002SP: Unidad Automática de planchar solapa, doble estación de trabajo. El cliente puede planchar dos tamaños/modelos diferentes de solapa mismo tiempo.

012SP: Unidad automática de planchar, DOBLE estación de trabajo, versión híbrida: Un lado la unidad de planchar bolsillos versión MAXI y segundo lado de planchar solapas.

La unidad 012SP es equipada con nuestro sistema patentado para planchar bolsillo. Nuestra tecnología permite lograr una calidad de primera que plancha con toda clase de forma de bolsillo, la serie curva y tipos cuadrados también. La unidad es equipada con un dispositivo de cambio de plantillas, rápido y patentado. Port Title: Especificação dos modelos.

Desde mucho tiempo, la unidad de planchar el bolsillo, fue vendido en el mercado con marcas diferentes. Con la nueva estrategia para promover las ventas y atender a las unidades de nuestra producción con nuestra marca de la compañía, en cooperación técnica y comercial con INDUSTRIAS de BROTHER Japón LTDA, nosotros vamos a introducir nuestro producto. Nuestras unidades de planchar son un producto de alta eficiencia, el manejo y el uso seguros y fáciles por trabajadores no cualificados, con gasto

corriente bajo. Las unidades han sido desarrolladas y han sido mejoradas para garantizar durante los últimos 20 años la calidad de primera en el planchado, requirió absolutamente si deseamos "casar" se con una máquina de coser automática, próximo paso en el proceso de la producción. El corazón de nuestras unidades automáticas es el sistema patentado de doblaje de bolsillo. El operario puede controlar el tiempo y la temperatura de cada sola estación por PLC, mismo hardware común para todas nuestras unidades. Todas nuestras unidades necesitan sólo suministro de energía eléctrica, ningún vapor ni el agua son requeridos. Toda clase de plantillas para el bolsillo & los conjuntos plantilla de solapa pueden ser hechos por el cliente o dealer en propio taller después de una instrucción por nuestro personal.



002SP: Unite Automatique a repassage des Rabats- Double tetes. La machine peut repasser deux tailles différentes d'un patch-volet ou autre type de panneau de vêtement à la fois.

012SP: Unite a Repassage Automatic universelle. Cette unite speciale est dote d'une cote pour le repassage de rabat et de l'autre cote pour les poches. Une unite tres flexible qui peut repasser deux different style a la fois.

012SP L'unité est équipée de notre système breveté pour l'opération de pliage de poche. Notre technologie permet d'atteindre une qualité de haut niveau en appuyant avec toutes sortes de forme de poche, ronds ou carrés comme des types bien. L'appareil est équipé d'une changement poche rapide breveté afin d'accélérer le changement de taille de poche & opération de style.

Depuis longtemps, nos unités sont vendues sur le marché sous des marques différentes. Avec la nouvelle stratégie de promotion, vente et service des unités de nos productions avec notre marque de l'entreprise, en coopération technique et commerciale avec BROTHER INDUSTRIES LTD Japon, nous sommes là pour présenter notre produit. Nos

unités sont des produits bien efficaces, fiables, de manipulation et une utilisation faciles par les operateur non qualifiés, avec un coût de fonctionnement réduits. Les unités ont été développées et améliorées au cours des 20 dernières années afin de garantir la qualite de rapassage de haut niveau, absolument nécessaire si nous souhaitons de se «marier» avec une machine à coudre automatique a plaquage de poche, prochaine étape dans le processus de production. Le coeur de nos unités automatique est le système breveté de la pliable des poches ou rabat superieur et inferieur. L'opérateur peut contrôler le temps et la température de chaque station unique par le PLC, le matériel courant même pour toutes nos unités. Toutes nos unités seulement besoin d'alimentation électrique, pas de vapeur ou d'eau est nécessaire. Toutes sortes de formes de jeux de poche et rabat (gabarit) peut être faite par le client ou le concessionnaire dans le propre atelier, après une formation par notre personnel

002SP: Unidade de vincagem de lapela automática, dupla.

012SP: Unidade combinada de vincagem de duplo cabeçote, versão híbrida, com as funções combinadas de vincagem de bolso em versão MAXI e lapela na segunda estação.

A unidade 012SP está equipada com o nosso sistema patenteado de vincagem do bolso.

A nossa tecnologia permite a máxima qualidade de vincagem, seja com bolsos curvos ou rectilíneos. A unidade é dotada de kit de mudança rápida das formas.

Desde há muito tempo que as nossas unidades de vincagem são comercializadas sob outras marcas. Com a nova estratégia para promoção, venda e assistência com a nossa marca, em co-operação técnica e comercial com a BROTHER INDUSTRIES LTD Japan, aqui estamos nós para apresentar o nosso produto.

As nossas unidades de vincagem são produtos eficazes, fiáveis, de fácil utilização mesmo para operários não qualificados, com um custo de manutenção reduzido. As unidades foram desenvolvidas ao longo dos últimos 20 anos, a fim de garantir uma qualidade de vincagem de alta qualidade, absolutamente necessário quando utilizamos esta unidade em conjunto com a máquina automática de pregar bolsos, etapa seguinte no processo

de confecção.

A alma da nossa máquina é o sistema patenteado de vincagem de bolsos.

O operador pode facilmente controlar o tempo e temperatura de vincagem de cada estação através de um PLC, comum a todas as nossas unidades. Todas as nossas unidades necessitam apenas de alimentação eléctrica e pneumática, não utilizando água ou vapor no processo. Todas as formas podem ser fabricadas pelo próprio cliente ou agente local, após formação do nosso pessoal.

002SP: Unità dello stiro pattina automatica, doppia.

012SP: Unità automatica stiro doppia testa, versione ibrida, con funzione combinata dello stiro tasca su un lato in configurazione MAXI e stiro pattine per la seconda stazione.

L'unità 012SP è equipaggiata del nostro sistema brevettato di piegatura della tasca. La nostra tecnologia permette la massima qualità di stiro anche in presenza di tasche a curva o rettangolari. L'unità è dotata di cambio rapido delle forme per velocizzare drasticamente il cambio forme.

Le unità sono da anni presenti nel mercato commercializzate con altri marchi. Con la decisione di intraprendere una nuova politica aziendale di commercializzazione e service delle nostre unità col nostro marchio aziendale in cooperazione con la BROTHER INDUSTRIES LTD Japan, siamo qui a presentare il nostro prodotto.

Le unità stiro da noi prodotte sono altamente efficienti ed affidabili, facilmente gestibili da operatori non specializzati, dal ridotto costo di gestione. Le unità sono state sviluppate e migliorate negli anni per garantire la massima qualità di stiro, assolutamente indispensabile se vogliamo sposare queste unità ad una macchina automatica di cucitura. Il cuore

delle nostre unità stiro tasca automatiche è il sistema brevettato di piegatura.

L'operatore può controllare sia il tempo di stiratura sia la temperatura di ogni singola stazione tramite un PLC, comune a tutte le nostre unità. Tutte le unità sono alimentate solo elettricamente, non richiedono acqua o vapore.

Forme tasca e pattina possono essere costruite localmente direttamente dal cliente o rivenditore presso la propria officina dopo nostro training tecnico del nostro staff.

Official sole agent



S.I.P. - Singapore Industrial Product (PTE) LTD

497D, Tampines Street 45 Unit 03-66

523497 Singapore

Ph: +65 91546790

Email 1: commercialoffice@sip.com.sg

Email 2: technicaloffice@sip.com.sg

Email 3: snugessur@sip.com.sg

Skype contact: jay_nugessur

Email 4: ealves@sip.com.sg

Skype contact: edgar.edgar

PAMI di Tomaselli srl

Via C.A. Dalla Chiesa, 19

24020 - Scanzorosciate

Bergamo - Italy

Email: pami.srl@tin.it

Ph: +39-035-668255

Fax: +39-035-669672

Skype contact: info.pami.srl